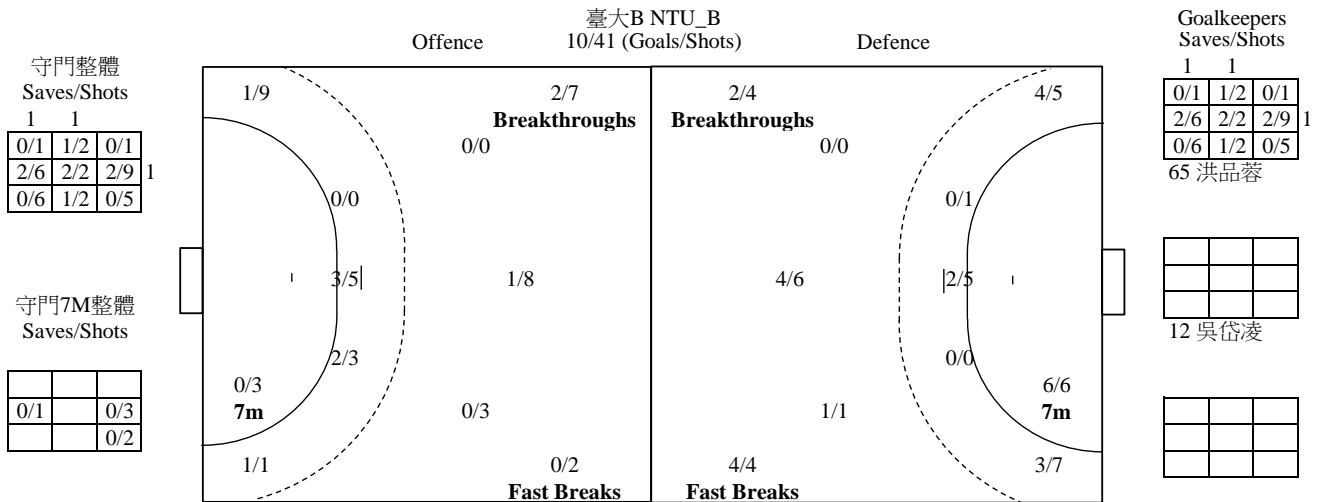


2023臺灣大學國際手球邀請賽比賽攻守技術分析表

大會名稱		2023臺灣大學國際手球邀請賽										地點		臺北市 / 國立臺灣大學綜合體育館						場次		78																								
A		臺大B NTU B					B		理大 PolyU					日期		2023/6/24		時間		15:00		組別		學生女																						
比賽結果		A		B		上半時		A		B		下半時		A		B		延長賽 I		A		B		延長賽 II		A		B		罰球決勝		A		B		賽別		複賽								
A		臺大B NTU_B										攻擊次數		52		攻擊成功率		19.23		射門成功率		24.39		球隊暫停		第1次		第2次		第3次																
號碼		姓名		射門										攻擊										防守				罰則																		
				全部			6公尺			側翼			9公尺			7公尺			快攻		突破		越區		助攻		傳失		走步		兩次		其它		截球		封球		YC		2'		RC		DR	
				得分	次數	%	得分	次數	%	得分	次數	%	得分	次數	%	得分	次數	%	得分	次數	%	得分	次數	%	越區	助攻	傳失	走步	兩次	其它	截球	封球	YC	2'	RC	DR										
4		江啟慧		0	6	0				4	4		1	1		1	1								1		1								1											
5		陳逸柔		1	5	20				1	4																1																			
6		徐翊好		0	6	0				1	1								2	2							2	1			1															
11		李君移		3	5	60	3	3					2	2													1	1																		
12		吳岱凌		0	0																																									
15		鄭紫如		0	0																				1																					
24		高凡千		3	9	33	1	1	1	3	3		1	1					2	3															1											
33		呂宥儀		0	0																																									
41		翁譽瑄		0	1	0	1	1																											1											
65		洪品蓉		0	0																																									
38		江翊宣		0	0																																									
94		吳珮萱		3	9	33	2	2		1	1	4	1	1					1	1							3				1	1														
				0	0																																									
				0	0																																									
				0	0																																									
				0	0																																									
				0	0																																									
合計				10	41	24	5	8	2	10	1	11	0	3	0	2	2	7	1	0	7	3	0	1	2	1	0	4	0	0																
守門員		全部			6公尺			側翼			9公尺			7公尺			快攻			突破			全部(含門外)																							
		封擋	射次	%(1)	封擋	射次	%	封擋	射次	%	封擋	射次	%	封擋	射次	%	封擋	射次	%	封擋	射次	%	封擋	射次	%	封擋	門外	總射次	%(2)																	
65		洪品蓉		8	34	23.5	2	4	50	4	11	36	1	6	17	0	6	0	0	4	0	1	3	33	8	3	37	29.7																		
12		吳岱凌		0	0		0	0		0	0		0	0		0	0		0	0		0	0		0	0	0																			
				0	0		0	0		0	0		0	0		0	0		0	0		0	0		0	0	0																			
合計				8	34	23.5	2	4	50	4	11	36	1	6	17	0	6	0	0	4	0	1	3	33	8	3	37	29.7																		

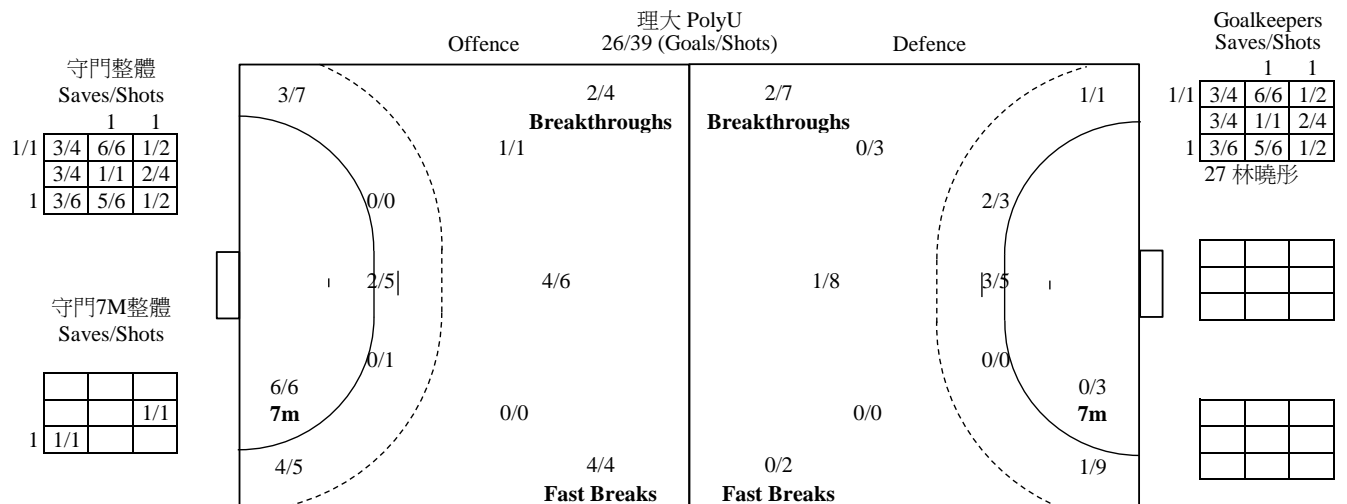
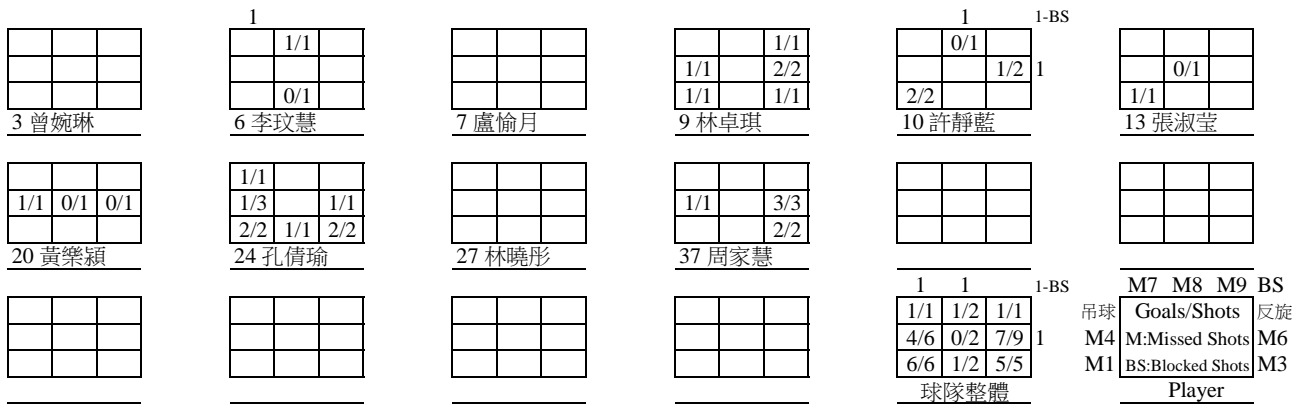
1		1		1		1		1		1		1		1		1		1		1		1		1		1		1		1		1		1		1					
0/1	0/1	0/1	1/1	0/2																																					
4 江啟慧		5 陳逸柔		6 徐翊好		11 李君移		12 吳岱凌		15 鄭紫如		24 高凡千		33 呂宥儀		41 翁譽瑄		65 洪品蓉		38 江翊宣		94 吳珮萱		M7 M8 M9 BS		M1		M4		M6		M3		反旋							
1		1-BS		1		1		1		1		1		1		1		1		1		1		1		1		1		1		1		1		1					
0/1		0/1		1/1		0/1		0/1		0/1		0/1		0/1		0/1		0/1		0/1		0/1		0/1		0/1		0/1		0/1		0/1		0/1		0/1					
1		1		1		1		1		1		1		1		1		1		1		1		1		1		1		1		1		1		1					
0/1		1/4		0/6		1/2		1/4		0/1		2/4		3/6		1/6		1/2		1		1		1-BS		Goals/Shots		反旋		M4		M6		M3		吊球					
1		3/6		1/6		1/2		1		1		1-BS		BS:Blocked Shots		Player		球隊整體		球隊整體		球隊整體		球隊整體		球隊整體		球隊整體		球隊整體		球隊整體		球隊整體							



得分：射門得分數 次數：射門次數 %：射門成功率 球點九宮格(格內區分9個射點，格外：吊球、旋轉球、門外及被普通球員封擋) 封擋：守門員封擋 射次：對手射門次數 %(1)：守門員防禦率 %(2)：含射出門外防禦率 YC：黃牌(警告) 2'：退場 RC：紅牌(取消資格) DR：取消資格+報告

2023臺灣大學國際手球邀請賽比賽攻守技術分析表

大會名稱		2023臺灣大學國際手球邀請賽										地點		臺北市 / 國立臺灣大學綜合體育館						場次		78																			
A		臺大B NTU B					B		理大 PolyU					日期		2023/6/24		時間		15:00		組別		學生女																	
比賽結果		A		B		上半時		A		B		下半時		A		B		延長賽 I		A		B		延長賽 II		A		B		罰球決勝		A		B		賽別		複賽			
B		理大 PolyU										攻擊次數		49		攻擊成功率		53.06		射門成功率		66.67		球隊暫停		第1次		第2次		第3次											
號碼		姓名		射門										攻擊										防守		罰則															
				全部		6公尺		側翼		9公尺		7公尺		快攻		突破		越區		助攻		傳失		走步		兩次		其它		截球		封球		YC		2'		RC		DR	
				得分	次數	%	得分	次數	%	得分	次數	%	得分	次數	%	得分	次數	%	得分	次數	%	得分	次數	%	得分	次數	%	得分	次數	%	得分	次數	%	得分	次數	%	得分	次數	%		
3		曾婉琳		0	0																																				
6		李玟慧		1	3	33			1	3																															
7		盧愉月		0	0																																				
9		林卓琪		6	6	100			3	3				2	2	1	1					1																			
10		許靜藍		3	8	38	1	3		1	1	2				1	2					5	1						1												
13		張淑瑩		1	2	50	1	1		1																															
20		黃樂穎		1	3	33		1			1	2										2								1											
24		孔倩瑜		8	11	73		1	3	4	3	3										1																			
27		林曉彤		0	0																																				
37		周家慧		6	6	100						6	6																												
				0	0																																				
				0	0																																				
				0	0																																				
				0	0																																				
				0	0																																				
				0	0																																				
				0	0																																				
合計				26	39	67	2	6	7	12	5	7	6	6	4	4	2	4	1	0	9	1	0	0	0	1	1	0	1	0	1	0	0								
守門員				全部			6公尺			側翼			9公尺			7公尺			快攻			突破			全部(含門外)																
				封擋	射次	% (1)	封擋	射次	%	封擋	射次	%	封擋	射次	%	封擋	射次	%	封擋	射次	%	封擋	射次	%	封擋	門外	總射次	% (2)													
27		林曉彤		26	36	72.2	2	7	29	7	9	78	8	9	89	2	2	100	2	2	100	5	7	71	26	3	39	74.4													
				0	0		0	0		0	0		0	0		0	0		0	0		0	0		0	0	0														
				0	0		0	0		0	0		0	0		0	0		0	0		0	0		0	0	0														
合計				26	36	72.2	2	7	29	7	9	78	8	9	89	2	2	100	2	2	100	5	7	71	26	3	39	74.4													



得分: 射門得分數 次數: 射門次數 %: 射門成功率 球點九宮格(格內區分)9個射點, 格外:吊球、旋轉球、門外及被普通球員封擋) 封擋: 守門員封擋 射次: 對手射門次數 % (1): 守門員防禦率 % (2): 含射出門外防禦率 YC: 黃牌(警告) 2': 退場 RC: 紅牌(取消資格) DR: 取消資格+報告