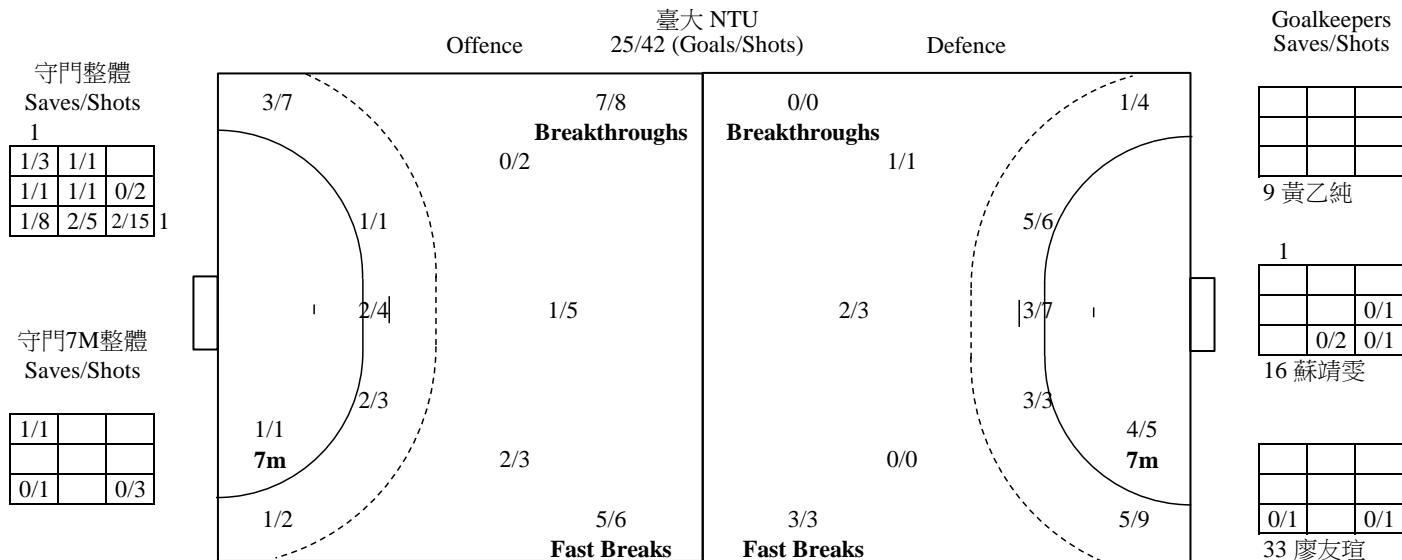


2023臺灣大學國際手球邀請賽比賽攻守技術分析表

大會名稱		2023臺灣大學國際手球邀請賽										地點		臺北市 / 國立臺灣大學綜合體育館						場次		23																									
A		臺大 NTU					B					OTTERCORN					日期		2023/6/22		時間		17:50		組別		校友女																				
比賽結果		A		B			上半時			A		B			下半時			A		B			延長賽 I		A		B			延長賽 II		A		B			罰球決勝		A		B			賽別		預賽A組	
A		臺大 NTU										攻擊次數		60		攻擊成功率		41.67		射門成功率		59.52		球隊暫停		第1次		20:00		第2次		48:58		第3次													
號碼	姓名	射門									攻擊					防守			罰則																												
		全部			6公尺		側翼		9公尺		7公尺		快攻		突破		越區	助攻	傳失	走步	兩次	其它	截球	封球	YC	2'	RC	DR																			
		得分	次數	%	得分	次數	得分	次數	得分	次數	得分	次數	得分	次數	得分	次數	得分	次數	得分	次數																											
6	王鈺婷	4	7	57		2							2	3	2	2	1	1	6	2			2																								
7	郭乃瑤	0	1	0				1																																							
8	范名慧	0	0																																												
9	黃乙純	0	0																																												
10	王均菱	0	0																																												
11	陳嘉玉	1	1	100	1	1																																									
14	李佳臻	0	0																																												
16	蘇靖雯	0	0																																												
17	張華宇	5	9	56			2	5	1	2					2	2			4				1																								
19	王羽伶	5	10	50	3	4	1	2		3					1	1					1																										
20	劉藜	0	0																1																												
22	黃婷筠	0	0																																												
30	林佳禾	10	14	71	1	1	1	1	2	5	1	1	3	3	2	3			1	3	1				2	1																					
33	廖友瑄	0	0																		3	1																									
40	謝欣玲	0	0																																												
合計		25	42	60	5	8	4	9	3	10	1	1	5	6	7	8	1	6	15	3	0	0	6	1	0	1	0	0																			
守門員		全部			6公尺			側翼			9公尺			7公尺			快攻			突破			全部(含門外)																								
		封擋	射次	%	封擋	射次	%	封擋	射次	%	封擋	射次	%	封擋	射次	%	封擋	射次	%	封擋	射次	%	封擋	射次	%	封擋	門外	總射次	%(2)																		
9	黃乙純	0	0		0	0		0	0		0	0		0	0		0	0		0	0		0	0		0	0	0																			
16	蘇靖雯	0	4	0.0	0	2	0	0	2	0	0	0		0	0		0	0		0	0		0	0		0	1	5																			
33	廖友瑄	0	2	0.0	0	0		0	1	0	0	0		0	0		0	1	0	0	0		0	0		0	0	2																			
合計		0	6	0.0	0	2	0	0	3		0	0		0	0		0	1	0	0	0		0	1		0	1	7																			

1/1	1/1	0/1	2/2	6 王鈺婷
0/1				7 郭乃瑤
				8 范名慧
				9 黃乙純
				10 王均菱
		1/1		11 陳嘉玉
				14 李佳臻
				16 蘇靖雯
		1/1		17 張華宇
0/1	2/3	1/1	1-BS	19 王羽伶
	2/2	0/1	1	20 劉藜
				22 黃婷筠
1/1	4/6	3/3	1-BS	M7 M8 M9 BS
	1/1	1/1		Goals/Shots 反旋
				M: Missed Shots M6
				BS: Blocked Shots M3
				Player
				2/3 6/9 6/6 吊球
				0/1 1 M4
				1 6/7 0/2 5/6 1 M1
				球隊整體



得分：射門得分數 次數：射門次數 %：射門成功率 球點九宮格(格內區分9個射點，格外：吊球、旋轉球、門外及被普通球員封擋) 封擋：守門員封擋 射次：對手射門次數 %(1)：守門員防禦率 %(2)：含射出門外防禦率 YC：黃牌(警告) 2'：退場 RC：紅牌(取消資格) DR：取消資格+報告

